

Professionelle Mediaabwicklung mit dem „webbasierten“ Tool

easyJOB [media.pro]

Vorteile – Funktionen



Einleitung

Die Anforderungen an Media-Agenturen sind im Wandel. Das ist die Quintessenz aus dem Feedback unserer Kunden.

Gefordert sind:

- Abwicklungsflexibilität
- moderne Oberfläche
- crossmediale Abwicklung

Bereits 7 Jahre ist es her, als easyJOB von der klassischen Client-Server Anwendung auf die heutige Browser- und webbasierte „.net“ Version umgestellt wurde. Somit nützt und schätzt bereits die Mehrzahl unserer Kunden die Stabilität und komfortable Funktionstiefe des aktuellen „easyJOB 4“.

Mit easyJOB [media.pro] steht die neue Technik jetzt auch für die Media-Abwicklung zur Verfügung. Einige Mediaagenturen arbeiten bereits seit einiger Zeit mit der neuen Programmgeneration.

Auf den nächsten Seiten fassen wir die Vorteile und Funktionen für Sie zusammen.

Wissenswertes vorweg

easyJOB [media.pro] nutzt die aktuelle Version unserer Agentursoftware easyJOB 4.2x zu 100% als Plattform und integriert in dieser bewährt stabilen Umgebung eine Fülle an zusätzlicher Funktionalität. Damit begegnen wir den besonderen Anforderungen der modernen Mediaabwicklung und bieten Ihnen neue Anwendungsmöglichkeiten, die Sie in Ihrer täglichen Arbeit nicht nur spürbar entlasten sollen, sondern die Sie, so hoffen wir, auch zu begeisterten easyJOB [media.pro] Nutzern werden lassen.

Gleichwohl steht easyJOB [media.pro] noch am Anfang seines Lebenszyklus. Das bedeutet für Sie, dass Anwenderwünsche und die Resonanz des Marktes noch ganz wesentlich Einfluss auf die Funktionalität nehmen. Entsprechende Erweiterungen werden dann im Rahmen unserer Produktpflege in der bewährten Form von Updates das Gesamtspektrum ergänzen.

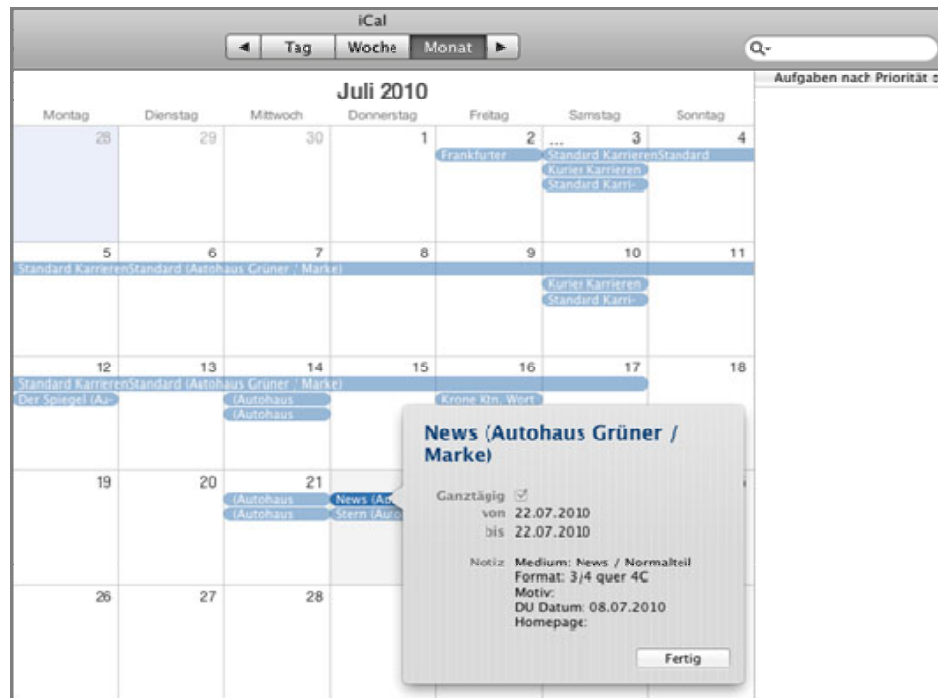
Besondere Eigenschaften und Funktionen

easyJOB [media.pro] ist so konzipiert, dass Agenturen und Werbetreibende mit den unterschiedlichsten Formen von Mediageschäft davon profitieren können, denn es lässt sich dem jeweiligen Einsatz entsprechend modular ausbauen.

Technische und funktionale Grundeigenschaften

- professionelle webbasierte Media-Lösung mit plattform- und ortsunabhängiger Zugriffsmöglichkeit für die Media-Mitarbeiter
- „Multiwindowing“: gleichzeitiges Öffnen, u.a. von mehreren Jobs/Kampagnen zum Vergleichen oder Hin- und Herkopieren von Leistungen
- grafischer Medial kalender: mit Drag & Drop, Kollisionsprüfung (zusätzlich zur Anzeige von Dispositionen in Listenform)

- Veröffentlichen von Buchungsdaten: z.B. für die Grafikabteilung, Creativagentur oder Kunden (auch als iCAL-Abo)



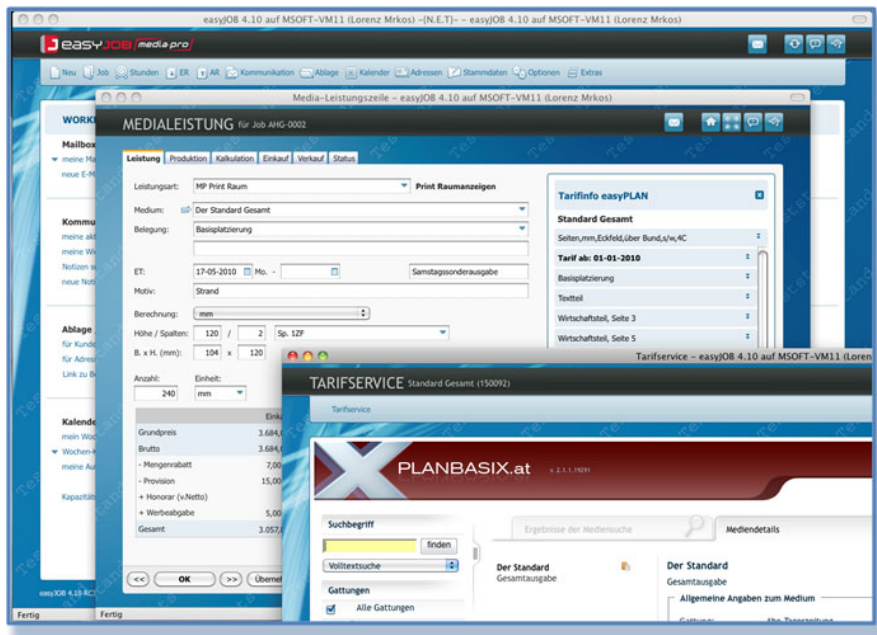
- durch Verwendung von frei definierbaren Zusatzfeldern (ggf. mit Wertelisten) und optionalen Einstellungen stark individualisierbar
- Layouts und Auswertungen: wie gewohnt komplett individualisierbar
- Hinterlegen von PDF-Briefpapieren auch für Media (Weniger Layouts, geringerer Änderungsaufwand)
- umfangreiche statistische Auswertungen
- mit Webservices Möglichkeit der Anbindung an externe Bestellsysteme, z.B. Händlerportale (optional)

Für Full Service Agenturen

Kann gleichberechtigt Mediadispositionen und „Nicht-Media-Leistungen“ (Kreation, Produktion, Fremd) in einem Job verwalten, dadurch z.B. auch Stundenerfassung auf Leistungszeile im Media-Job möglich

Für Agenturen mit Mediaplanung

- Tarifdaten-Integration: wahlweise Tarifimporte von Wasmuth (über easyPLAN), integrierter Zugriff auf PLANBASIX oder eigene Tarifpflege sämtlicher Gattungen



- Komplette Abbildung aller Mediengattungen (Print, Online, TV, HF, Outdoor,...)
- Streu-, Kosten- und Produktionspläne im Excel-Format (oder in den von Kunden benötigten Formaten aufbereitbar, auch als Grafiken)

STREUPLAN Firma: **Autohaus Grüner** Insertionszeit: **01.01.2010 bis 31.12.2010**
 Produkt: **Neuwagen** Zielgruppe:

	Januar	Februar	März	April	Ma	Juni	Juli	August	September	Oktober	November	Dezember
Montag	4 11 18 25	7 8 15 22	1 8 15 22 29	5 12 19 26	3 10 17 24 31	7 14 21 28	5 12 19 26	2 9 16 23 30	6 13 20 27	4 11 18 25	1 8 15 22 29	6 13 20 27
Dienstag	5 12 19 26	2 9 16 23	6 13 20 27	4 11 18 25	4 11 18 25	4 11 18 25	4 11 18 25	4 11 18 25	4 11 18 25	4 11 18 25	4 11 18 25	4 11 18 25
Mittwoch	6 13 20 27	3 10 17 24	7 14 21 28	5 12 19 26	2 9 16 23 30	7 14 21 28	4 11 18 25	4 11 18 25	4 11 18 25	4 11 18 25	4 11 18 25	4 11 18 25
Donnerstag	7 14 21 28	4 11 18 25	1 8 15 22 29	6 13 20 27	3 10 17 24	1 8 15 22 29	5 12 19 26	2 9 16 23 30	7 14 21 28	4 11 18 25	1 8 15 22 29	2 9 16 23 30
Freitag	8 15 22 29	5 12 19 26	2 9 16 23 30	7 14 21 28	4 11 18 25	2 9 16 23 30	6 13 20 27	3 10 17 24	1 8 15 22 29	5 12 19 26	3 10 17 24 31	4 11 18 25
Sonntag	9 16 23 30	6 13 20 27	4 11 18 25	1 8 15 22 29	8 15 22 29	5 12 19 26	3 10 17 24	7 14 21 28	4 11 18 25	2 9 16 23 30	6 13 20 27	4 11 18 25
Werbetäglich	53	1 2 3 4 5 6 7 8 9 10 11 12 13 14 15 16 17 18 19 20 21 22 23 24 25 26 27 28 29 30 31 32 33 34 35 36 37 38 39 40 41 42 43 44 45 46 47 48 49 50 51 52										
Koop-Einheitsheft		2	3									
Uro-Forum Koop-Einheitsheft	1	1/1 Koop. A 4C	6, x									
Uro-Forum Normalheft	1	1/3 hoch s/w, A	6, x									
Urologische Nachrichten Koop-Einheitsheft	2	1/1 Koop. A 4C	12, x									
Wirtschaftsmagazin für den Uro Koop-Einheitsheft	2	1/1 Koop. A 4C	6, x									
Wirtschaftstip für Urologen Koop-Einheitsheft	3	1/1 Koop. A 4C	12, x									
Produktionskosten		2.930										

Wien, den 21.12.2009 JB. Laabs
 laBOR

Motivlegende
 a = Calls mit sep. Basistext
 b = Basistext Calls
 c = Calls mit sep. Basistexte
 d = Calls inkl. Basistext

Sonderausgaben (im Streuplan mit * gekennzeichnet)

Titel	Termin	Hett	Thema
MMW Fortschritte	18.03.10	11/10	Diabetes
Praxis-Depesche	28.01.10	1/10	Allergie
Praxis-Depesche	28.03.10	3/10	Ortho
Wirtschaftsmagazin	128.01.10	1/10	Prostatakarzinom

Für große Volumina und andere spezielle Zwecke

- Sammelbeauftragung an Verlage
- globale Änderungen
- Sammelabrechnung
- Erinnerungsfunktionen für DU-Termine
- Frei definierbare Berechnungsarten, Kalkulationsmodelle und Mediavereinbarungen, in denen sich ausnahmslos alle Sonderkonditionen und –modalitäten zwischen Agentur, Kunden, Medien, Leistungsarten, Zeiträumen widerspiegeln können

Media-Leistungszeile – easyJOB.net easyJOB.net 4.10 auf MSOFT-VM11 (Lorenz mrkos)

MEDIALEISTUNG für Job KUKU00229

Leistung Produktion **Kalkulation** Einkauf Verkauf Status

+ neue Kalkulationszeile anlegen

	Kalkulationszeile	Einkauf	Verkauf	M.	Basis EK	Basis VK	Ra.	Pr.	So.	We.
/	Grundpreis	4.800,00	4.800,00							
	Brutto	4.800,00	4.800,00							
/ X	- Rabatt	3,00 %	2,00 %		4.800,00	4.800,00	✓	✓	✓	✓
	Netto	4.656,00	4.704,00							
/ X	- Prov. EK	15,00 %			4.656,00	4.704,00	✓	✓	✓	✓
/ X	- Sonderrabatt		15,00 %		4.656,00	4.704,00	✓	✓	✓	✓
	Netto/Netto	3.957,60	3.998,40							
/ X	+ Werbeabgabe	5,00 %	5,00 %		3.957,60	3.998,40	✓	✓	✓	✓
	Net/Net/Net	4.155,48	4.198,32							
	Gesamt	4.155,48	4.198,32							

- Anpassbar auch für Spezialagenturen und Verlagsvertretungen

BECAUSE SOFTWARE GmbH
 Gierstergasse 8/5
 1120 Wien - Österreich
 Tel. + 43 (1) 813 50 35
 www.because-software.com

BECAUSE SOFTWARE AG
 Untere Bahnhofstraße 38a
 82110 Germering - Deutschland
 Tel. + 49 (0) 89 - 89 46 09 - 0
 www.because-software.com

Weitere Niederlassungen in Spanien und den Niederlanden.